



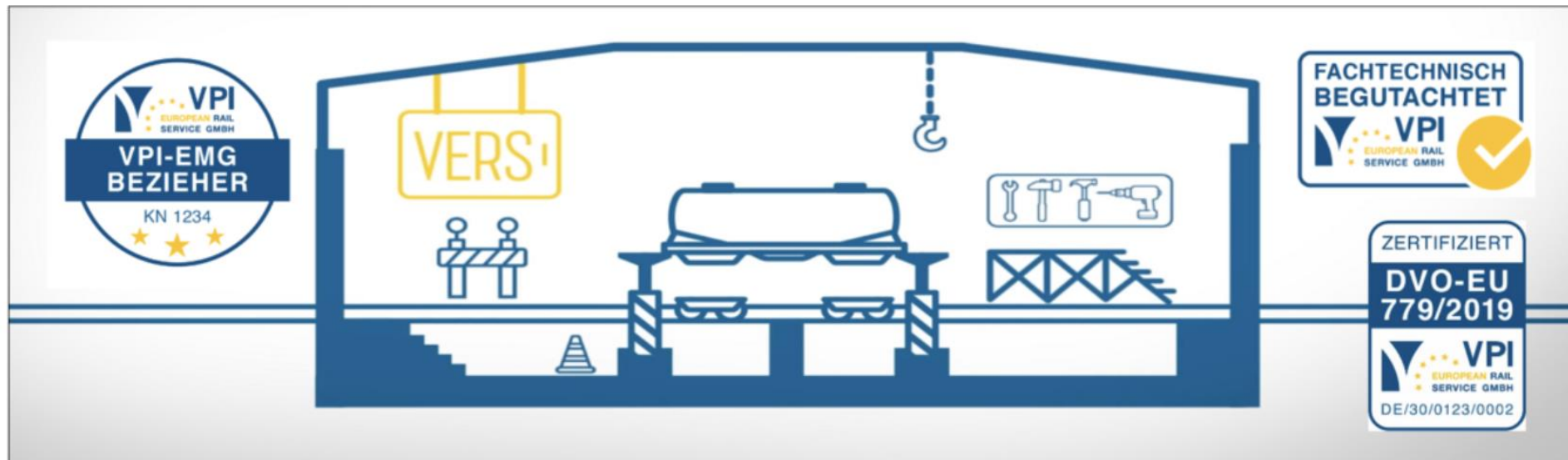
VPI-Symposium 2025

VERS - DACFIT

14.01.2025, Heiko Radke

VPI European Rail Service GmbH (VERS)

- // Unser bekanntestes Produkt ist der VPI European Maintenance Guide (VPI-EMG).
- // Im Rahmen von Fachtechnischen Begutachtungen (FtB) überprüft die VERS, ob Werkstätten fachlich und technisch in der Lage sind, die Vorgaben des VPI-EMG umzusetzen. Als vom EBA anerkannte ECM-Zertifizierungsstelle für Güterwagen kann die VERS europaweit ECM-Zertifizierungen nach der DVO (EU) 2019/779 durchführen.



VPI European Rail Service GmbH (VERS)

VERS

VPI-EMG

- Modulentwicklung (Basisgeschäft)
- VERS-Tool

Begutachtung und Zertifizierung

- FtB
- ECM
- ISO 9001 (DVS-Zert)
- ISO 15085 (DVS-Zert)
- NDT-Rail (W.S.)

Schulungen

- VPI-EMG
- AVV
- VERS-Tool
- Einsteiger
- Eisenbahntechnik

Fördermittel

- CEF

Projektmanagement

- Normung
- Betriebserprobung Fett
- ZfP
- DACFIT





DACFIT

Europe's Rail
Flagship Project 5

EDDP

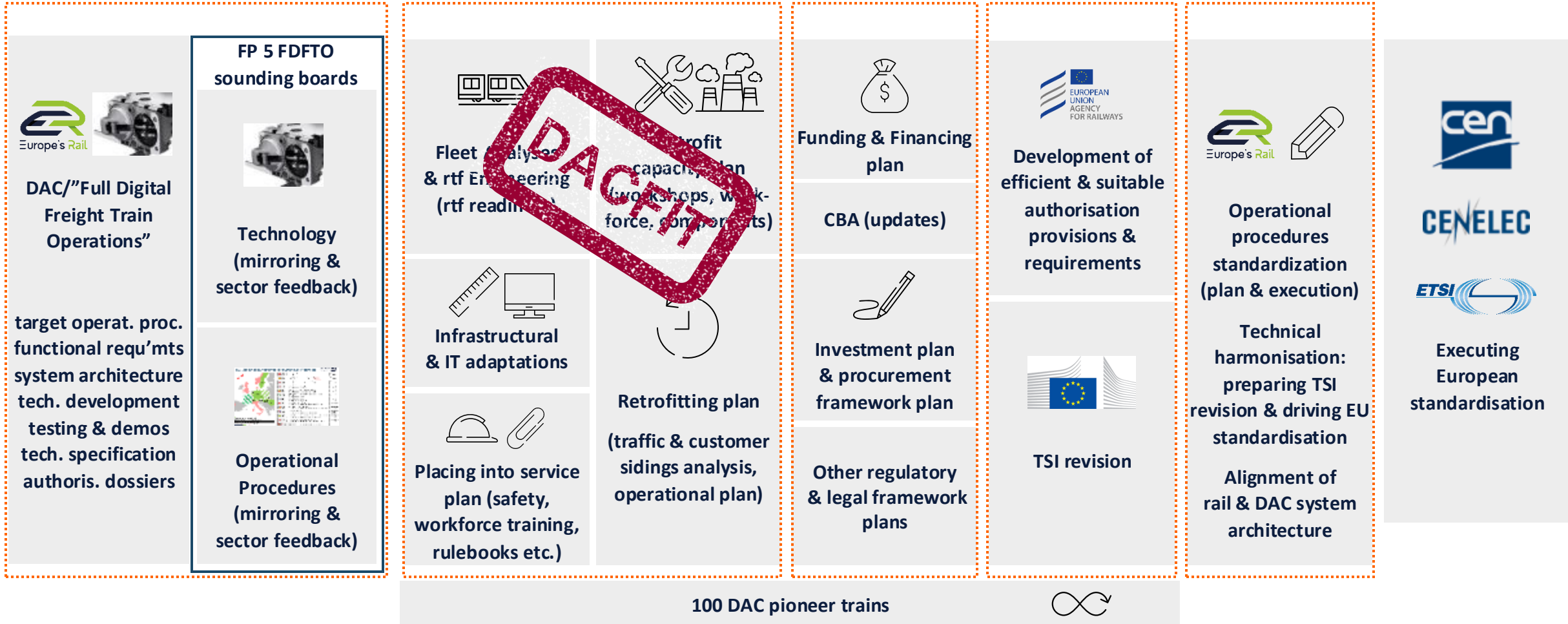
Stakeholder Management

EC/ERA

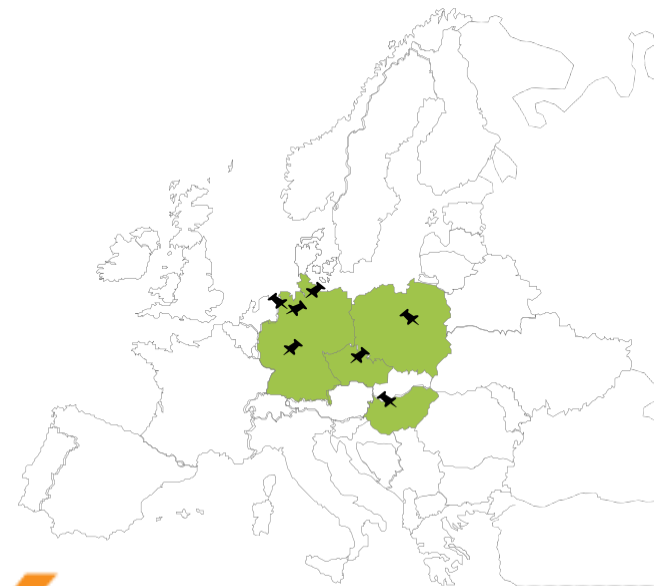
Europe's Rail
System Pillar

ESOs

DAC migration roadmap



Partner



Ingenieurgesellschaft mbH





Funded by the European Union

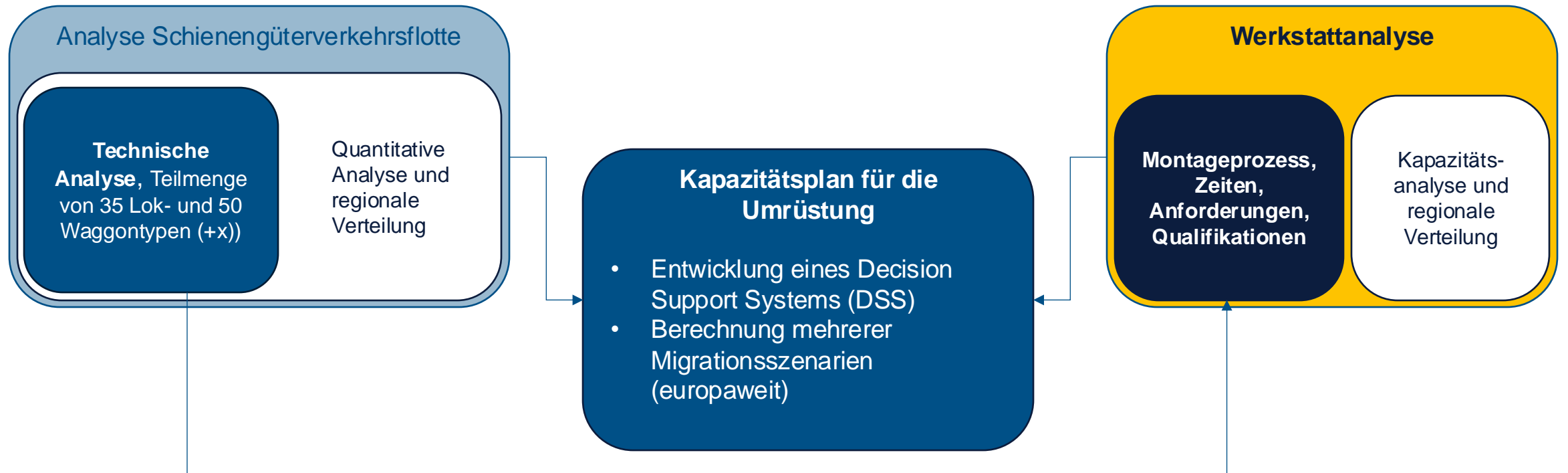


The project is supported by the Europe's Rail Joint Undertaking and its members.

Funded by the European Union. Views and opinions expressed are however those of the author(s) only and do not necessarily reflect those of the European Union or the Europe's Rail Joint Undertaking. Neither the European Union nor the granting authority can be held responsible for them.



Aufgaben DACFIT



Verfahren, Zeiten und Anforderungen für die Umrüstung

- // Detaillierte Darstellung des Umrüstprozesses für verschiedene Fahrzeugkategorien mit Einbauraum gemäß UIC 530-1-Standard
- // Ermittlung des **erforderlichen Zeit- und Arbeitsaufwands** für die Umrüstung einschließlich Abbildung des Prozesses von der mechanischen Montage bis zur Integration digitaler Systeme
- // Zusammenstellung der Anforderungen an **Personalkompetenzen und -qualifikation** der beteiligten Mitarbeiter
- // Zusammenstellung des Bedarfs an **Werkstattausrüstung** (Ausrüstung wie Gruben, Hebeanlagen, Schweißstationen, ...)
- // Erhobene Umrüstungsverfahren validieren und verbessern zur Optimierung wiederkehrender Prozesse





DB

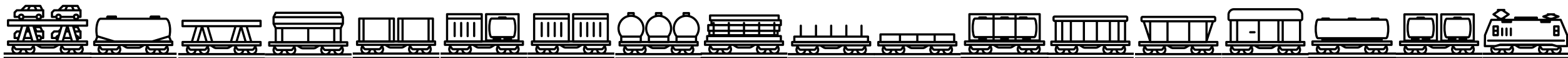
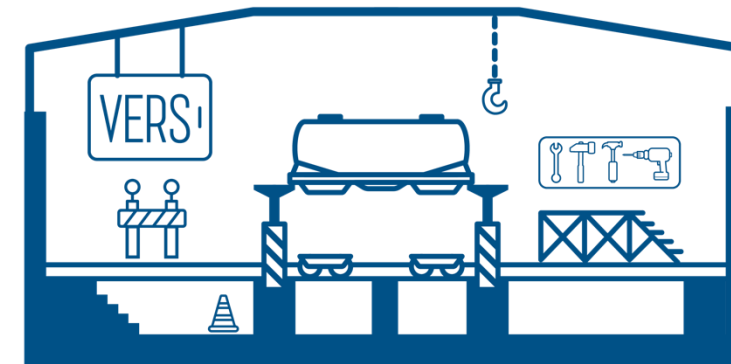
VPI
EUROPEAN RAIL
SERVICE GMBH

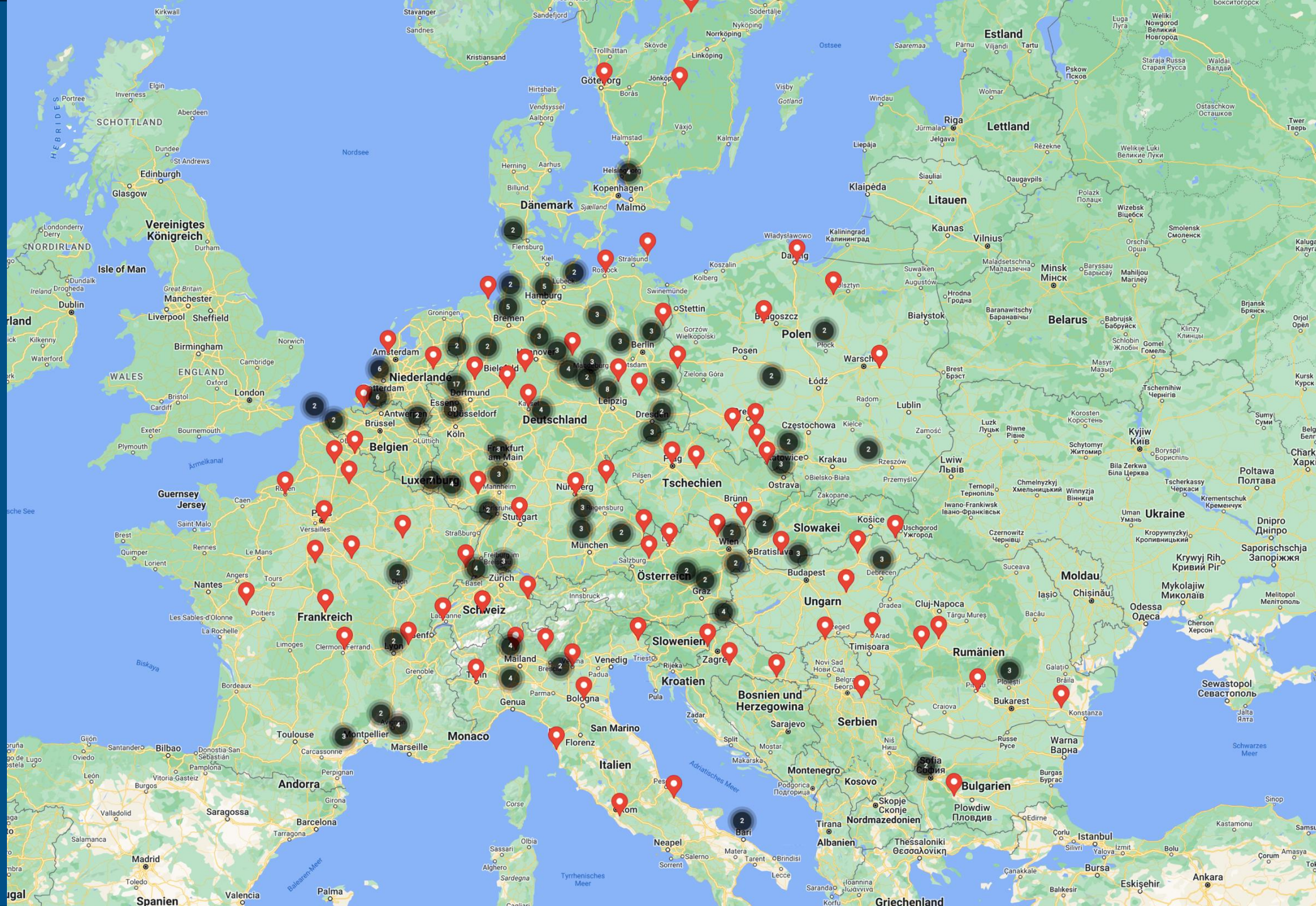
Andreas Lipka

DB

Verfügbare und potenzielle Umrüstungskapazität

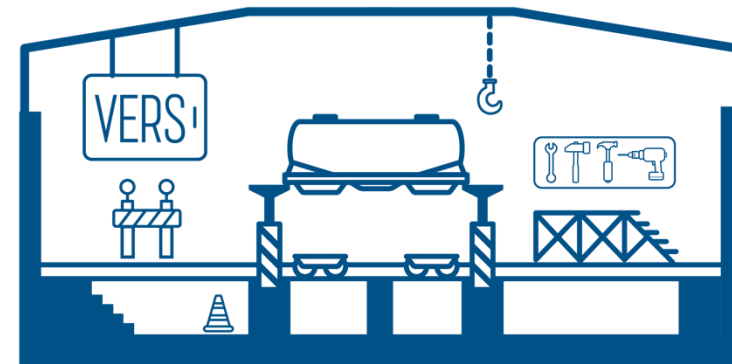
- // Identifikation der möglichen Werkstätten für die Umrüstung
- // Digital gestützte Befragung der europäischen Schienengüterverkehrswerkstätten zu ihrer verfügbaren und potenziellen Umrüstkapazität






Verfügbare und potenzielle Umrüstungskapazität

- // Potenzial anderer Werkstätten im Sektor der Schienenfahrzeugindustrie, wie etwa Werkstätten für Reisezugwagen, Triebzüge, Hochgeschwindigkeitszüge und Komponentenfertigung erheben
- // Bewertung des Potenzials zur Steigerung der Werkstattkapazitäten, insbesondere im Hinblick auf die Personalressourcen und deren Fähigkeiten bzw. Qualifikationen
- // Schaffung neuer Kapazitäten untersuchen, möglicherweise durch die Einrichtung modularer „Pop-up“-Werkstätten





Vielen Dank



Heiko Radke
Geschäftsführer VERS
Mattentwiete 5
20457 Hamburg

T +49 40 2265921- 21
M +49 151 10058446
E radke@vpihamburg.de
W vpi-vers.eu